



ZPRÁVA O REVIZI KANALIZACE

TLAČNÁ KAMERA

Objekt : Komenského 343 / 5
680 01 Boskovice

Datum: srpen 2024

Sebak spol. s r. o.

Kudrnova 447/27, 620 00 Brno

IČO : 60696834

tel. : +420 / 545 222 278

gsm : +420 / 777 818 777

e-mail : sebak @ sebak.cz

www.sebak.cz



Inspekční protokol

Místo inspekce	Boskovice	Číslo monitorování : 1
Ulice	Komenského 343 / 5	
PSČ	680 01	Datum : srpen 2024
Směr inspekce	Z otevřeného potrubí na WC1 (3.patro – WC dámy podkroví) do odtoku	Materiál PVC
		Profil Kruhový
		DN 100
Název horního vstupu WC1		Název spodního vstupu Odtok
Důvod inspekce	Kontrola stavu	Stopa č. 1
Revidoval	Audy	Zpracoval Sedláček
Délka zrevidovaného úseku (m)	13,2	Čištěno
Délka celého úseku (m)		Směr prohlídky Po směru toku

Foto č.	Staničení (m)	Popis nálezu
	0,0	Začátek úseku, WC1
	0,3	Napojení na další tok, inspekce pokračuje vlevo po směru toku
	0,5	Napojení na další tok, inspekce pokračuje vpravo po směru toku
	0,7	Odbočka vlevo
	1,9	Kanalizace se stáčí vpravo
	2,1	Kanalizace se stáčí vlevo
1.01	4,3 – 13,0	Stálá hladina vody - kamera pod vodou, pevné usazeniny
	13,2	Napojení do průběžné svislé kanalizace, konec revize úseku

Závěr	
Průtočnost:	Omezena stálou vodní hladinou a usazeninami
Stěny potrubí:	Bez viditelného poškození
Spoje:	Bez viditelných vad

Doporučujeme odstranit uvedené poruchy.



Fotodokumentace k úseku

FOTO 1.01





Inspekční protokol

Místo inspekce	Boskovice	Číslo monitorování : 2
Ulice	Komenského 343 / 5	
PSČ	680 01	Datum : srpen 2024
Směr inspekce	Z čistícího kusu ČK1 (WC dámy – 2.patro) do odtoku	Materiál PVC
		Profil Kruhový
		DN 100
Název horního vstupu ČK1		Název spodního vstupu Odtok
Důvod inspekce	Kontrola stavu	Stopa č. 2
Revidoval	Audy	Zpracoval Sedláček
Délka zrevidovaného úseku (m)	12,2	Čištěno
Délka celého úseku (m)		Směr prohlídky Po směru toku

Foto č.	Staničení (m)	Popis nálezu
	0,0	Začátek úseku, ČK1
	0,4	Změna polohy osy
	0,6	Odbočka
	0,9	Přechod na ležatou kanalizaci
	1,1	Napojení na další tok, inspekce pokračuje vpravo po směru toku
	1,4	Napojení do průběžné svislé kanalizace, inspekce pokračuje po směru toku
	6,1	Odbočka
	6,3	Odbočka
	7,2	Změna polohy osy
	10,6	Odbočka
	10,9	Odbočka
	11,6	Přechod na ležatou kanalizaci
	12,2	Napojení na další tok, konec revidované části

Závěr	
Průtočnost:	Bez viditelného omezení
Stěny potrubí:	Bez viditelného poškození
Spoje:	Bez viditelných vad

U revidovaného úseku nebyly zaznamenány žádné poruchy.



Inspekční protokol

Místo inspekce	Boskovice	Číslo monitorování : 3
Ulice	Komenského 343 / 5	
PSČ	680 01	
Směr inspekce	Z otevřeného potrubí na WC2 (WC dámy – 2.patro) do odtoku	Datum : srpen 2024
Název horního vstupu WC2		Materiál PVC
Název spodního vstupu Odtok		Profil Kruhový
Důvod inspekce Kontrola stavu		DN 100
Revidoval Audy		Stopa č. 3
Délka zrevidovaného úseku (m) 11,9		Zpracoval Sedláček
Délka celého úseku (m)		Čištěno
		Směr prohlídky Po směru toku

Foto č.	Staničení (m)	Popis nálezu
	0,0	Začátek úseku, WC2
	0,2	Přechod na ležatou kanalizaci
	0,3	Napojení na další tok, inspekce pokračuje vpravo po směru toku
	0,6	Napojení do průběžné svislé kanalizace, inspekce pokračuje po směru toku
	5,4	Odbočka
	9,6	Odbočka
	10,4	Přechod na ležatou kanalizaci
	10,8	Odbočka v horní části vpravo
	11,0	Kanalizace se stáčí vlevo
	11,5	Napojení na další tok, inspekce pokračuje vlevo po směru toku
	11,8	Změna materiálu: kamenina
	11,9	Konec revize úseku

Závěr	
Průtočnost:	Bez viditelného omezení
Stěny potrubí:	Bez viditelného poškození
Spoje:	Bez viditelných vad

U revidovaného úseku nebyly zaznamenány žádné poruchy.



Inspekční protokol

Místo inspekce	Boskovice	Číslo monitorování : 4
Ulice	Komenského 343 / 5	
PSČ	680 01	
Směr inspekce	Z otevřeného potrubí na WC3 (WC páni – 2.patro) do odtoku	Datum : srpen 2024
Název horního vstupu WC3		Materiál PVC
Název spodního vstupu Odtok		Profil Kruhový
Důvod inspekce Kontrola stavu		DN 100
Revidoval	Audy	Stopa č. 4
Délka zrevidovaného úseku (m)	15,4	Zpracoval Sedláček
Délka celého úseku (m)		Čištěno
		Směr prohlídky Po směru toku

Foto č.	Staničení (m)	Popis nálezu
	0,0	Začátek úseku, WC3
	0,4	Změna materiálu: litina
4.01	0,4 – 14,2	Vnitřní koroze stěn
	0,5	Napojení do průběžné ležaté kanalizace, inspekce pokračuje po směru toku
4.02	0,6 – 12,0	Pevné usazeniny cca 5 – 15% DN
	0,8	Napojení do průběžné svislé kanalizace, inspekce pokračuje po směru toku
	5,5	Odbočka
	5,8	Odbočka
	14,0	Přechod na ležatou kanalizaci
	14,2	Změna materiálu: kamenina
4.03	15,1	Odchylka polohy ve spoji horizontálně cca 2 cm
	15,2	Kanalizace se stáčí mírně vlevo, přechod na větší spád
	15,4	Napojení na další tok, konec revidované části

Závěr	
Průtočnost:	Omezena zdrsňeným povrchem, usazeninami a odchylkou polohy
Stěny potrubí:	Koroze stěn litinové části kanalizace
Spoje:	Odchylka polohy a koroze stěn litinové trouby ve spojích mohou způsobovat netěsnosti

Doporučujeme odstranit uvedené poruchy.

Fotodokumentace k úseku

FOTO 4.01



FOTO 4.02





Inspekční protokol

Místo inspekce	Boskovice	Číslo monitorování : 5
Ulice	Komenského 343 / 5	
PSČ	680 01	Datum : srpen 2024
Směr inspekce	Z otevřeného potrubí na WC4 (WC dámy v přízemí) do odtoku k revizní šachtě Š1	Materiál PVC
		Profil Kruhový
		DN 100
Název horního vstupu WC4		Název spodního vstupu Odtok Š1
Důvod inspekce	Kontrola stavu	Stopa č. 5
Revidoval	Audy	Zpracoval Sedláček
Délka zrevidovaného úseku (m)	24,5	Čištěno
Délka celého úseku (m)	31,3	Směr prohlídky Po směru toku

Foto č.	Staničení (m)	Popis nálezu
	0,0	Začátek úseku, WC4
	0,2	Přechod na ležatou kanalizaci
	0,4	Kanalizace se stáčí vlevo
	1,1	Napojení na další tok, inspekce pokračuje vlevo po směru toku
	1,4	Napojení do průběžné svislé kanalizace, inspekce pokračuje po směru toku
	1,7	Změna materiálu: litina
5.01	1,7 – 2,8	Vnitřní koroze stěn
	2,1	Přechod na ležatou kanalizaci
	2,4	Kanalizace se stáčí vlevo
	2,6	Odbočka vpravo
	2,8	Změna materiálu: kamenina
5.02	2,8	Odchylka polohy ve spoji horizontálně cca do 3 cm
	4,0	Změna materiálu: PVC
	4,5	Kanalizace se stáčí mírně vpravo
	24,5	Přerušení revize úseku (navazuje stopa 9)

Závěr	
Průtočnost:	Omezena zdrsněným povrchem a odchylkou polohy
Stěny potrubí:	Koroze stěn litinové části kanalizace
Spoje:	Odchylka polohy a koroze stěn litinové trouby ve spojích mohou způsobovat netěsnosti

Doporučujeme odstranit uvedené poruchy.

Fotodokumentace k úseku

FOTO 5.01



FOTO 5.02





Inspekční protokol

Místo inspekce	Boskovice	Číslo monitorování : 6
Ulice	Komenského 343 / 5	
PSČ	680 01	Datum : srpen 2024
Směr inspekce	Z čistícího kusu ČK2 (schodiště u šaten v suterénu) do odtoku	Materiál Litina
		Profil Kruhový
		DN 125
Název horního vstupu ČK2		Název spodního vstupu Odtok
Důvod inspekce	Kontrola stavu	Stopa č. 6
Revidoval	Audy	Zpracoval Sedláček
Délka zrevidovaného úseku (m)	11,5	Čištěno
Délka celého úseku (m)		Směr prohlídky Po směru toku

Foto č.	Staničení (m)	Popis nálezu
	0,0	Začátek úseku, ČK2
6.01	0,0 – 11,5	Vnitřní koroze stěn
	2,2	Přechod na ležatou kanalizaci
	2,7	Odbočka vpravo
6.02	3,9	Pevná překážka odtoku cca 2 – 5 cm, zadržuje stálou vodní hladinu
6.03	4,0	Odbočka vpravo, pevná překážka odtoku v místě odbočky
6.04	4,4	Pevná překážka odtoku cca 3 cm, zadržuje stálou vodní hladinu
6.05	6,3 – 8,3	Překážka odtoku v průtokové části - volný sediment cca 2 – 3 cm
6.06	8,3	Pevná překážka odtoku cca 3 cm, zadržuje stálou vodní hladinu
6.07	11,4	Pevná překážka odtoku cca 3 cm, zadržuje stálou vodní hladinu
	11,5	Konec revize úseku, kamera nejde dále tlačit

Závěr	
Průtočnost:	Omezena zdrsňeným povrchem, překážkami odtoku a tvorbou vodních hladin
Stěny potrubí:	Koroze stěn
Spoje:	Koroze stěn ve spojích může způsobovat netěsnosti

Doporučujeme odstranit uvedené poruchy.



Fotodokumentace k úseku

FOTO 6.01



FOTO 6.02



FOTO 6.03



FOTO 6.04



FOTO 6.05



FOTO 6.06





Fotodokumentace k úseku

FOTO 6.07





Inspekční protokol

Místo inspekce	Boskovice	Číslo monitorování : 7
Ulice	Komenského 343 / 5	
PSČ	680 01	
Směr inspekce	Z čistícího kusu ČK3 (sprchy – dámy v přízemí) do odtoku	Datum : srpen 2024
Název horního vstupu ČK3		Materiál PVC
Důvod inspekce Kontrola stavu		Profil Kruhový
Revidoval Audy		DN 100
Délka zrevidovaného úseku (m) 6,8		Název spodního vstupu Odtok
Délka celého úseku (m)		Stopa č. 7
		Zpracoval Sedláček
		Čištěno
		Směr prohlídky Po směru toku

Foto č.	Staničení (m)	Popis nálezu
	0,0	Začátek úseku, ČK3
	0,8	Přechod na ležatou kanalizaci
	2,1	Odbočka vlevo
	2,2	Kanalizace se stáčí vpravo
	2,9	Odbočka v horní části vlevo
	4,4	Kanalizace se stáčí mírně vpravo
	4,6	Odbočka vlevo
	6,0	Odbočka vlevo
	6,7	Odbočka vlevo
	6,8	Konec revize úseku

Závěr	
Průtočnost:	Bez viditelného omezení
Stěny potrubí:	Bez viditelného poškození
Spoje:	Bez viditelných vad

U revidovaného úseku nebyly zaznamenány žádné poruchy.



Inspekční protokol

Místo inspekce	Boskovice	Číslo monitorování : 8
Ulice	Komenského 343 / 5	
PSČ	680 01	Datum : srpen 2024
Směr inspekce	Z otevřeného potrubí na WC5 (WC dámy v přízemí) do odtoku	Materiál PVC
		Profil Kruhový
		DN 100
Název horního vstupu WC5		Název spodního vstupu Odtok
Důvod inspekce	Kontrola stavu	Stopa č. 8
Revidoval	Audy	Zpracoval Sedláček
Délka zrevidovaného úseku (m)	4,2	Čištěno
Délka celého úseku (m)		Směr prohlídky Po směru toku

Foto č.	Staničení (m)	Popis nálezu
	0,0	Začátek úseku, WC5
	0,6	Přechod na ležatou kanalizaci
	0,9	Odbočka vpravo
	1,3	Odbočka vlevo
	2,0	Napojení na další tok, inspekce pokračuje vpravo po směru toku
	2,5	Přechod na svislou kanalizaci
	2,7	Změna materiálu: litina
8.01	2,7 – 4,2	Vnitřní koroze stěn
	3,3	Přechod na ležatou kanalizaci
	3,8	Kanalizace se stáčí vpravo
	4,1	Odbočka vlevo
	4,2	Konec revize úseku, kamera nejde dále tlačit

Závěr	
Průtočnost:	Snížena zdrsňným povrchem
Stěny potrubí:	Koroze stěn litinové části kanalizace
Spoje:	Koroze stěn litinové trouby ve spojích může způsobovat netěsnosti

Doporučujeme odstranit uvedenou poruchu.

SEBAK spol. s r.o.
Kudrnova 27
620 00 Brno
Tel.: +420 777 818 777



Fotodokumentace k úseku

FOTO 8.01





Inspekční protokol

Místo inspekce	Boskovice	Číslo monitorování : 9
Ulice	Komenského 343 / 5	
PSČ	680 01	Datum : srpen 2024
Směr inspekce	Z revizní šachty Š1 do přítoku k WC4	Materiál PVC
		Profil Kruhový
		DN 200
Název horního vstupu Přítok WC4		Název spodního vstupu Š1
Důvod inspekce	Kontrola stavu	Stopa č. 9
Revidoval	Audy	Zpracoval Sedláček
Délka zrevidovaného úseku (m)	6,8	Čištěno
Délka celého úseku (m)	31,3	Směr prohlídky Proti směru toku

Foto č.	Staničení (m)	Popis nálezu
	0,0	Začátek úseku, Š1
	0,1	Kanalizace se stáčí vlevo
9.01	0,2 – 0,6	Stálá hladina vody cca 2 cm
	6,8	Konec revize úseku (dosažena protistrana ze stopy 5)

Závěr	
Průtočnost:	Snížena stálou vodní hladinou
Stěny potrubí:	Bez viditelného poškození
Spoje:	Bez viditelných vad

Doporučujeme odstranit uvedenou poruchu.



Fotodokumentace k úseku

FOTO 9.01



SEBAK spol. s r.o.
Kudrnova 27
620 00 Brno
Tel.: +420 777 818 777



Inspekční protokol

Místo inspekce	Boskovice	Číslo monitorování : 10
Ulice	Komenského 343 / 5	
PSČ	680 01	
Směr inspekce	Z čistícího kusu na dešťovém svodu DS1 do revizní šachty ŠD1	Datum : srpen 2024
Název horního vstupu DS1		Materiál PVC
Název spodního vstupu ŠD1		Profil Kruhový
Důvod inspekce Kontrola stavu		DN 150
Revidoval Audy		Stopa č. 10
Délka zrevidovaného úseku (m) 6,8		Zpracoval Sedláček
Délka celého úseku (m)		Čištěno Směr prohlídky Po směru toku

Foto č.	Staničení (m)	Popis nálezu
	0,0	Začátek úseku, DS1
	0,4	Přechod na ležatou kanalizaci
	0,6	Změna materiálu: beton
10.01	0,6 – 6,8	Vnitřní koroze stěn
	6,8	Konec revize úseku, ŠD1

Závěr	
Průtočnost:	Snížena zdrsňným povrchem
Stěny potrubí:	Koroze stěn betonové části kanalizace
Spoje:	Koroze stěn betonové trouby ve spojích může způsobovat netěsnosti

Doporučujeme odstranit uvedenou poruchu.

SEBAK spol. s r.o.
Kudrnova 27
620 00 Brno
Tel.: +420 777 818 777



Fotodokumentace k úseku

FOTO 10.01





Inspekční protokol

Místo inspekce	Boskovice	Číslo monitorování : 11
Ulice	Komenského 343 / 5	
PSČ	680 01	
Směr inspekce	Z lapače střešních splavenin na dešťovém svodu DS2 do revizní šachty ŠD1	Datum : srpen 2024
Název horního vstupu DS2		Materiál PVC
Důvod inspekce Kontrola stavu		Profil Kruhový
Revidoval Audy		DN 100
Délka zrevidovaného úseku (m) 4,0		Stopa č. 11
Délka celého úseku (m)		Zpracoval Sedláček
		Čištěno
		Směr prohlídky Po směru toku

Foto č.	Staničení (m)	Popis nálezu
	0,0	Začátek úseku, DS2
	0,5	Přechod na ležatou kanalizaci
	0,7	Změna materiálu: beton
11.01	0,7 – 4,0	Vnitřní koroze stěn
	0,8	Kanalizace se stáčí vpravo
11.02	3,8	Odchylka polohy ve spoji vertikálně cca 3 cm, zadržuje stálou vodní hladinu
	4,0	Konec revize úseku, ŠD1

Závěr	
Průtočnost:	Omezena zdrsňeným povrchem a odchylkou polohy
Stěny potrubí:	Koroze stěn betonové části kanalizace
Spoje:	Koroze stěn betonové trouby ve spojích může způsobovat netěsnosti

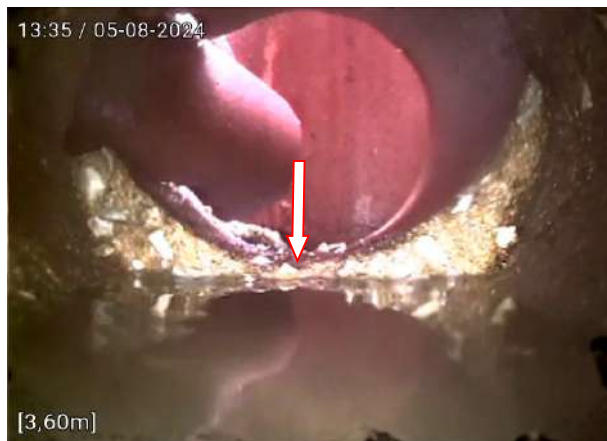
Doporučujeme odstranit uvedené poruchy.

Fotodokumentace k úseku

FOTO 11.01



FOTO 11.02





Inspekční protokol

Místo inspekce	Boskovice	Číslo monitorování : 12
Ulice	Komenského 343 / 5	
PSČ	680 01	
Směr inspekce	Z čistícího kusu ČK4 (domov mládeže) do odtoku	Datum : srpen 2024
Název horního vstupu ČK4		Materiál PVC
		Profil Kruhový
		DN 100
		Název spodního vstupu Odtok
Důvod inspekce	Kontrola stavu	Stopa č. 12
Revidoval	Audy	Zpracoval Sedláček
Délka zrevidovaného úseku (m)	2,5	Čištěno
Délka celého úseku (m)		Směr prohlídky Po směru toku

Foto č.	Staničení (m)	Popis nálezu
	0,0	Začátek úseku, ČK4
	1,5	Přechod na ležatou kanalizaci
	1,7	Kanalizace se stáčí vlevo
	2,2	Kanalizace se stáčí vpravo
	2,5	Napojení na další tok, konec revidované části

Závěr	
Průtočnost:	Bez viditelného omezení
Stěny potrubí:	Bez viditelného poškození
Spoje:	Bez viditelných vad

U revidovaného úseku nebyly zaznamenány žádné poruchy.



Inspekční protokol

Místo inspekce	Boskovice	Číslo monitorování : 13
Ulice	Komenského 343 / 5	
PSČ	680 01	Datum : srpen 2024
Směr inspekce	Z otevřeného potrubí na WC6 (domov mládeže – WC ženy v přízemí) do revizní šachty Š6	Materiál PVC
		Profil Kruhový
		DN 100
Název horního vstupu WC6		Název spodního vstupu Š6
Důvod inspekce	Kontrola stavu	Stopa č. 13
Revidoval	Audy	Zpracoval Sedláček
Délka zrevidovaného úseku (m)	13,3	Čištěno
Délka celého úseku (m)		Směr prohlídky Po směru toku

Foto č.	Staničení (m)	Popis nálezu
	0,0	Začátek úseku, WC6
	0,2	Přechod na ležatou kanalizaci
	0,8	Kanalizace se stáčí vlevo
	1,0	Změna materiálu: kamenina
13.01	1,0 – 11,8	Odchyly poloh ve spojích horizontálně i vertikálně cca do 2 cm
	1,2	Napojení na další tok, inspekce pokračuje vlevo po směru toku
	4,1	Kanalizace se stáčí vpravo
	5,9	Napojení na další tok, inspekce pokračuje vpravo po směru toku
	13,3	Konec revize úseku, Š6

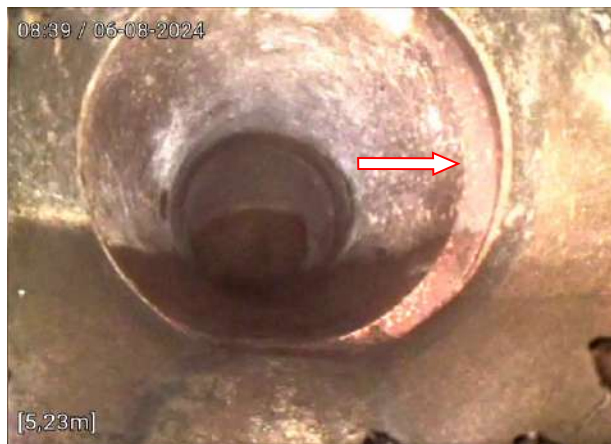
Závěr	
Průtočnost:	Snížena odchyilkami poloh
Stěny potrubí:	Bez viditelného poškození
Spoje:	Odchyly poloh ve spojích mohou způsobovat netěsnosti

Doporučujeme odstranit uvedené poruchy.



Fotodokumentace k úseku

FOTO 13.01



SEBAK spol. s r.o.
Kudrnova 27
620 00 Brno
Tel.: +420 777 818 777



Inspekční protokol

Místo inspekce	Boskovice	Číslo monitorování : 14
Ulice	Komenského 343 / 5	
PSČ	680 01	
Směr inspekce	Z otevřeného potrubí na WC7 (domov mládeže – WC muži v přízemí) do odtoku	Datum : srpen 2024
Název horního vstupu WC7		Materiál PVC
Název spodního vstupu Odtok		Profil Kruhový
Důvod inspekce Kontrola stavu		DN 100
Revidoval	Audy	Stopa č. 14
Délka zrevidovaného úseku (m)	0,9	Zpracoval Sedláček
Délka celého úseku (m)		Čištěno
		Směr prohlídky Po směru toku

Foto č.	Staničení (m)	Popis nálezu
	0,0	Začátek úseku, WC7
	0,3	Přechod na ležatou kanalizaci
	0,4	Kanalizace se stáčí vlevo
	0,6	Změna materiálu: kamenina
14.01	0,6	Odchylka polohy ve spoji horizontálně cca do 2 cm
	0,8	Odbočka vlevo (WC6)
	0,9	Konec revize úseku

Závěr	
Průtočnost:	Snížena odchylkou polohy
Stěny potrubí:	Bez viditelného poškození
Spoje:	Odchylka polohy ve spoji může způsobovat netěsnost

Doporučujeme odstranit uvedenou poruchu.



Fotodokumentace k úseku

FOTO 14.01





Inspekční protokol

Místo inspekce	Boskovice	Číslo monitorování : 15
Ulice	Komenského 343 / 5	
PSČ	680 01	
Směr inspekce	Z otevřeného potrubí na WC8 (domov mládeže – pokoj č.1) do odtoku	Datum : srpen 2024
Název horního vstupu WC8		Materiál PVC
Název spodního vstupu Odtok		Profil Kruhový
Důvod inspekce Kontrola stavu		DN 100
Revidoval Audy		Stopa č. 15
Délka zrevidovaného úseku (m) 0,9		Zpracoval Sedláček
Délka celého úseku (m)		Čištěno
		Směr prohlídky Po směru toku

Foto č.	Staničení (m)	Popis nálezu
	0,0	Začátek úseku, WC8
	0,6	Přechod na ležatou kanalizaci
	0,9	Napojení na další tok, konec revidované části

Závěr	
Průtočnost:	Bez viditelného omezení
Stěny potrubí:	Bez viditelného poškození
Spoje:	Bez viditelných vad

U revidovaného úseku nebyly zaznamenány žádné poruchy.



Inspekční protokol

Místo inspekce	Boskovice	Číslo monitorování : 16
Ulice	Komenského 343 / 5	
PSČ	680 01	
Směr inspekce	Z otevřeného potrubí na WC9 (domov mládeže – WC vychovatelná v přízemí) do odtoku	Datum : srpen 2024
Název horního vstupu WC9		Materiál PVC
Důvod inspekce Kontrola stavu		Profil Kruhový
Revidoval Audy		DN 100
Délka zrevidovaného úseku (m) 23,0		Název spodního vstupu Odtok
Délka celého úseku (m)		Stopa č. 16
		Zpracoval Sedláček
		Čištěno
		Směr prohlídky Po směru toku

Foto č.	Staničení (m)	Popis nálezu
	0,0	Začátek úseku, WC9
	0,3	Přechod na ležatou kanalizaci
	1,1	Odbočka vlevo
	1,3	Kanalizace se stáčí mírně vpravo
	2,1	Kanalizace se stáčí mírně vlevo
	2,8	Odbočka vpravo
	7,7	Odbočka vlevo
	8,0	Odbočka vpravo
	8,3	Odbočka vlevo (WC8)
	9,6	Odbočka vlevo
	10,7	Kanalizace se stáčí vlevo
	11,9	Kanalizace se stáčí vlevo
	12,7	Odbočka vlevo (ČK4)
	15,4	Kanalizace se stáčí vpravo
	15,7	Odbočka vlevo
	16,7	Kanalizace se stáčí vpravo
	19,7	Odbočka vpravo
	22,2	Přechod na větší spád
	22,7	Přechod na větší spád
	23,0	Napojení na další tok, konec revidované části

Závěr	
Průtočnost:	Bez viditelného omezení
Stěny potrubí:	Bez viditelného poškození
Spoje:	Bez viditelných vad

U revidovaného úseku nebyly zaznamenány žádné poruchy.



Inspekční protokol

Místo inspekce	Boskovice	Číslo monitorování : 17
Ulice	Komenského 343 / 5	
PSČ	680 01	
Směr inspekce	Z čistícího kusu ČK5 (domov mládeže – výlevka) do odtoku	Datum : srpen 2024
Název horního vstupu ČK5		Materiál PVC
Důvod inspekce		Profil Kruhový
Revidoval		DN 100
Délka zrevidovaného úseku (m)		Název spodního vstupu
Délka celého úseku (m)		Odtok
Kontrola stavu		Stopa č. 17
Audy		Zpracoval Sedláček
4,5		Čištěno
		Směr prohlídky Po směru toku

Foto č.	Staničení (m)	Popis nálezu
	0,0	Začátek úseku, ČK5
	0,7	Napojení do průběžné ležaté kanalizace, inspekce pokračuje po směru toku
	4,3	Přechod na větší spád
	4,5	Napojení na další tok, konec revidované části

Závěr	
Průtočnost:	Bez viditelného omezení
Stěny potrubí:	Bez viditelného poškození
Spoje:	Bez viditelných vad

U revidovaného úseku nebyly zaznamenány žádné poruchy.

SEBAK spol. s r.o.
Kudrnova 27
620 00 Brno
Tel.: +420 777 818 777



Inspekční protokol

Místo inspekce	Boskovice	Číslo monitorování : 18
Ulice	Komenského 343 / 5	
PSČ	680 01	Datum : srpen 2024
Směr inspekce	Z čerpací jímky (kotelna) do odtoku	Materiál ???
		Profil Pravoúhlý
		DN ???
Název horního vstupu Čerpací jímka		Název spodního vstupu Odtok
Důvod inspekce	Kontrola stavu	Stopa č. 18
Revidoval	Audy	Zpracoval Sedláček
Délka zrevidovaného úseku (m)	0,3	Čištěno
Délka celého úseku (m)		Směr prohlídky Po směru toku

Foto č.	Staničení (m)	Popis nálezu
	0,0	Začátek úseku, čerpací jímka
18.01	0,0 – 0,3	Překážky odtoku v průtokové části cca 10 – 40% DN
	0,3	Konec revize úseku

Závěr	
Průtočnost:	Omezena překážkami odtoku
Stěny potrubí:	Bez viditelného poškození
Spoje:	Bez viditelných vad

Doporučujeme odstranit uvedenou poruchu.



Fotodokumentace k úseku

FOTO 18.01





Inspekční protokol

Místo inspekce	Boskovice	Číslo monitorování : 19
Ulice	Komenského 343 / 5	
PSČ	680 01	
Směr inspekce	Z lapače střešních splavenin na dešťovém svodu DS3 do odtoku	Datum : srpen 2024
Název horního vstupu DS3		Materiál PVC
Důvod inspekce		Profil Kruhový
Revidoval		DN 100
Délka zrevidovaného úseku (m)		Název spodního vstupu Odtok
Délka celého úseku (m)		Stopa č. 19
		Zpracoval Sedláček
		Čištěno
		Směr prohlídky Po směru toku

Foto č.	Staničení (m)	Popis nálezu
	0,0	Začátek úseku, DS3
	0,4	Změna polohy osy
	0,5	Změna materiálu: beton
19.01	0,5 – 1,0	Vnitřní koroze stěn
	0,9	Napojení do průběžné ležaté kanalizace
	1,0	Konec revize úseku

Závěr	
Průtočnost:	Snížena zdrsňeným povrchem
Stěny potrubí:	Koroze stěn betonové části kanalizace
Spoje:	Koroze stěn betonové trouby ve spojích může způsobovat netěsnosti

Doporučujeme odstranit uvedené poruchy.

SEBAK spol. s r.o.
Kudrnova 27
620 00 Brno
Tel.: +420 777 818 777



Fotodokumentace k úseku

FOTO 19.01

12:07 / 06-08-2024





Inspekční protokol

Místo inspekce	Boskovice	Číslo monitorování : 20
Ulice	Komenského 343 / 5	
PSČ	680 01	Datum : srpen 2024
Směr inspekce	Z revizní šachty ŠD1 do revizní šachty ŠD2	Materiál Beton
		Profil Kruhový
		DN 200
Název horního vstupu ŠD1		Název spodního vstupu ŠD2
Důvod inspekce	Kontrola stavu	Stopa č. 20
Revidoval	Audy	Zpracoval Sedláček
Délka zrevidovaného úseku (m)	10,4	Čištěno
Délka celého úseku (m)		Směr prohlídky Po směru toku

Foto č.	Staničení (m)	Popis nálezu
	0,0	Začátek úseku, ŠD1
20.01	0,0 – 10,4	Vnitřní koroze stěn
20.02	10,2	Příčná prasklina cca 1 mm
	10,4	Konec revize úseku, ŠD2

Závěr	
Průtočnost:	Snížena zdrsněným povrchem
Stěny potrubí:	Koroze stěn, prasklina může způsobovat netěsnost
Spoje:	Koroze stěn ve spojích může způsobovat netěsnosti

Doporučujeme odstranit uvedené poruchy.

Fotodokumentace k úseku

FOTO 20.01



FOTO 20.02





Inspekční protokol

Místo inspekce	Boskovice	Číslo monitorování : 21
Ulice	Komenského 343 / 5	
PSČ	680 01	Datum : srpen 2024
Směr inspekce	Z revizní šachty ŠD2 do odtoku k revizní šachtě ŠD3	Materiál Beton
		Profil Kruhový
		DN 200
Název horního vstupu ŠD2		Název spodního vstupu Odtok ŠD3
Důvod inspekce	Kontrola stavu	Stopa č. 21
Revidoval	Audy	Zpracoval Sedláček
Délka zrevidovaného úseku (m)	18,3	Čištěno
Délka celého úseku (m)	21,5	Směr prohlídky Po směru toku

Foto č.	Staničení (m)	Popis nálezu
	0,0	Začátek úseku, ŠD2
21.01	0,0 – 5,1	Pevná usazenina v průtokové části cca 10 – 30% DN
21.02	0,0 – 18,3	Vnitřní koroze stěn
21.03	1,7	Vyčnívající zaústění vpravo cca 3 – 4 cm
21.04	6,5 – 8,6	Stálá hladina vody a pevná usazenina v průtokové části cca 3 cm (průhyb potrubí)
21.05	16,1 – 18,3	Stálá hladina vody a volné sedimenty cca 2 - 5 cm (průhyb potrubí)
	18,3	Přerušení revize úseku (navazuje stopa 22)

Závěr	
Průtočnost:	Omezena zdrsněným povrchem, překážkami odtoku a tvorbou vodních hladin
Stěny potrubí:	Koroze stěn
Spoje:	Koroze stěn ve spojích může způsobovat netěsnosti

Doporučujeme odstranit uvedené poruchy.



Fotodokumentace k úseku

FOTO 21.01



FOTO 21.02



FOTO 21.03



FOTO 21.04





Inspekční protokol

Místo inspekce	Boskovice	Číslo monitorování : 22
Ulice	Komenského 343 / 5	
PSČ	680 01	Datum : srpen 2024
Směr inspekce	Z revizní šachty ŠD3 do přítoku k revizní šachtě ŠD2	Materiál Beton
		Profil Kruhový
		DN 200
Název horního vstupu Přítok ŠD2		Název spodního vstupu ŠD3
Důvod inspekce	Kontrola stavu	Stopa č. 22
Revidoval	Audy	Zpracoval Sedláček
Délka zrevidovaného úseku (m)	3,2	Čištěno
Délka celého úseku (m)	21,5	Směr prohlídky Proti směru toku

Foto č.	Staničení (m)	Popis nálezu
	0,0	Začátek úseku, ŠD3
22.01	0,0 – 3,2	Vnitřní koroze stěn
22.02	1,6	Vyčnívající zaústění vlevo cca 2 – 3 cm
	3,2	Konec revize úseku (dosažena protistrana ze stopy 21)

Závěr	
Průtočnost:	Omezena zdrsněným povrchem a vyčnívajícím zaústěním
Stěny potrubí:	Koroze stěn
Spoje:	Koroze stěn ve spojích může způsobovat netěsnosti

Doporučujeme odstranit uvedené poruchy.



Fotodokumentace k úseku

FOTO 22.01

13:02 / 06-08-2024



FOTO 22.02

13:02 / 06-08-2024





Inspekční protokol

Místo inspekce	Boskovice	Číslo monitorování : 23
Ulice	Komenského 343 / 5	
PSČ	680 01	
Směr inspekce	Z revizní šachty ŠD3 do přítoku k dešťovému svodu DS6	Datum : srpen 2024
		Materiál Beton
		Profil Kruhový
		DN 150
Název horního vstupu Přítok DS6		Název spodního vstupu ŠD3
Důvod inspekce	Kontrola stavu	Stopa č. 23
Revidoval	Audy	Zpracoval Sedláček
Délka zrevidovaného úseku (m)	13,8	Čištěno
Délka celého úseku (m)		Směr prohlídky Proti směru toku

Foto č.	Staničení (m)	Popis nálezu
	0,0	Začátek úseku, ŠD3
23.01	0,0 – 10,2	Vnitřní koroze stěn
	10,2	Změna materiálu: PVC
	10,8	Kanalizace se stáčí vpravo
23.02	11,8	Vyčnívající zaústění v horní části cca 2 cm
	12,9	Kanalizace se stáčí mírně vlevo
23.03	13,6	Vyčnívající zaústění v horní části cca 3 – 4 cm
	13,8	Přechod na svislou kanalizaci, konec revize úseku

Závěr	
Průtočnost:	Omezena zdrsňeným povrchem a překážkami odtoku
Stěny potrubí:	Koroze stěn betonové části kanalizace
Spoje:	Koroze stěn betonové trouby ve spojích může způsobovat netěsnosti

Doporučujeme odstranit uvedené poruchy.



Fotodokumentace k úseku

FOTO 23.01



FOTO 23.02

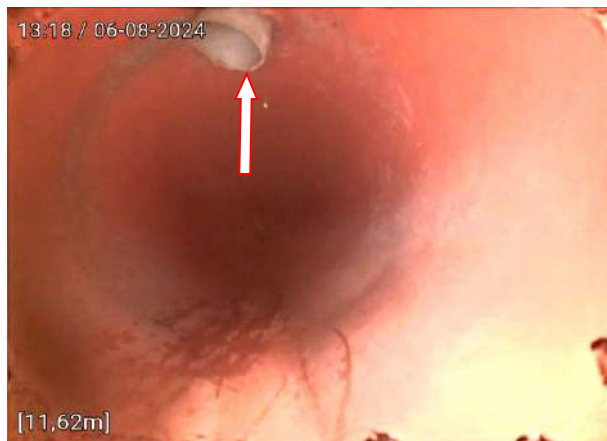
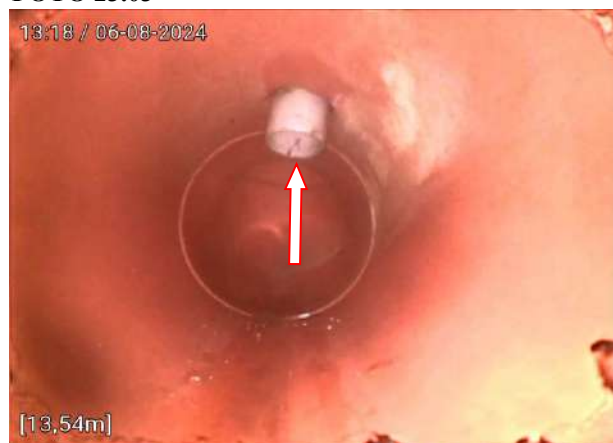


FOTO 23.03





Inspekční protokol

Místo inspekce	Boskovice	Číslo monitorování : 24
Ulice	Komenského 343 / 5	
PSČ	680 01	
Směr inspekce	Z lapače střešních splavenin na dešťovém svodu DS4 do odtoku	Datum : srpen 2024
Název horního vstupu DS4		Materiál PVC
Název spodního vstupu Odtok		Profil Kruhový
Důvod inspekce Kontrola stavu		DN 100
Revidoval Audy		Stopa č. 24
Délka zrevidovaného úseku (m) 1,5		Zpracoval Sedláček
Délka celého úseku (m)		Čištěno
		Směr prohlídky Po směru toku

Foto č.	Staničení (m)	Popis nálezu
	0,0	Začátek úseku, DS4
	0,4	Změna polohy osy
24.01	0,5	Neodborně provedený přechod na jiný materiál
	0,6	Změna materiálu: beton
24.02	0,6 – 1,5	Vnitřní koroze stěn
24.03	1,3 – 1,5	Pevná překážka odtoku v průtokové části
	1,5	Konec revize úseku, kamera dále neprojde

Závěr	
Průtočnost:	Silně omezena zdrsněným povrchem a překážkou odtoku
Stěny potrubí:	Koroze stěn betonové části kanalizace
Spoje:	Neodborně provedený přechod a koroze stěn betonové trouby ve spojích mohou způsobovat netěsnosti

Doporučujeme odstranit uvedené poruchy.



Fotodokumentace k úseku

FOTO 24.01



FOTO 24.02



FOTO 24.03





Inspekční protokol

Místo inspekce	Boskovice	Číslo monitorování : 25
Ulice	Komenského 343 / 5	
PSČ	680 01	Datum : srpen 2024
Směr inspekce	Z lapače střešních splavenin na dešťovém svodu DS5 do revizní šachty ŠD3	Materiál PVC
		Profil Kruhový
		DN 125
Název horního vstupu DS5		Název spodního vstupu ŠD3
Důvod inspekce	Kontrola stavu	Stopa č. 25
Revidoval	Audy	Zpracoval Sedláček
Délka zrevidovaného úseku (m)	6,6	Čištěno
Délka celého úseku (m)		Směr prohlídky Po směru toku

Foto č.	Staničení (m)	Popis nálezu
	0,0	Začátek úseku, DS5
	0,3	Změna materiálu: litina
25.01	0,3 – 6,6	Vnitřní koroze stěn
	0,6	Přechod na ležatou kanalizaci
	0,8	Kanalizace se stáčí vlevo
25.02	0,9	Odchylka polohy ve spoji horizontálně cca 2 cm
	2,7	Kanalizace se stáčí vlevo
	6,6	Konec revize úseku, ŠD3

Závěr	
Průtočnost:	Snížena zdrsněným povrchem a odchylkou polohy
Stěny potrubí:	Koroze stěn litinové části kanalizace
Spoje:	Odchylka polohy a koroze stěn litinové trouby ve spojích mohou způsobovat netěsnosti

Doporučujeme odstranit uvedené poruchy.



Fotodokumentace k úseku

FOTO 25.01



FOTO 25.02





Inspekční protokol

Místo inspekce	Boskovice	Číslo monitorování : 26
Ulice	Komenského 343 / 5	
PSČ	680 01	Datum : srpen 2024
Směr inspekce	Z revizní šachty ŠD3 do revizní šachty Š3	Materiál Beton
		Profil Kruhový
		DN 300
Název horního vstupu ŠD3		Název spodního vstupu Š3
Důvod inspekce	Kontrola stavu	Stopa č. 26
Revidoval	Audy	Zpracoval Sedláček
Délka zrevidovaného úseku (m)	9,3	Čištěno
Délka celého úseku (m)		Směr prohlídky Po směru toku

Foto č.	Staničení (m)	Popis nálezu
	0,0	Začátek úseku, ŠD3
26.01	0,0 – 9,3	Vnitřní koroze stěn
26.02	2,1	Pevná překážka odtoku v průtokové části cca 3 cm
26.03	7,6	Pevná překážka odtoku v průtokové části cca 2 – 3 cm
	9,3	Konec revize úseku, Š3

Závěr	
Průtočnost:	Omezena zdrsňným povrchem a překážkami odtoku
Stěny potrubí:	Koroze stěn
Spoje:	Koroze stěn ve spojích může způsobovat netěsnosti

Doporučujeme odstranit uvedené poruchy.

Fotodokumentace k úseku

FOTO 26.01

13:37 / 06-08-2024



FOTO 26.02

13:36 / 06-08-2024



FOTO 26.03

13:36 / 06-08-2024





Inspekční protokol

Místo inspekce	Boskovice	Číslo monitorování : 27
Ulice	Komenského 343 / 5	
PSČ	680 01	Datum : srpen 2024
Směr inspekce	Z čistícího kusu na dešťovém svodu DS7 do odtoku	Materiál PVC
		Profil Kruhový
		DN 150
Název horního vstupu DS7		Název spodního vstupu Odtok
Důvod inspekce	Kontrola stavu	Stopa č. 27
Revidoval	Audy	Zpracoval Sedláček
Délka zrevidovaného úseku (m)	5,6	Čištěno
Délka celého úseku (m)		Směr prohlídky Po směru toku

Foto č.	Staničení (m)	Popis nálezu
	0,0	Začátek úseku, DS7
	2,2	Změna polohy osy
	2,7	Změna materiálu: litina
27.01	2,7 – 5,6	Vnitřní koroze stěn
	3,4	Přechod na ležatou kanalizaci
27.02	3,6	Překážka odtoku v průtokové části kanalizace cca 3 cm
27.03	5,5	Vertikálně přesazené zaústění na další tok cca 50% DN
	5,6	Napojení na další tok, konec revidované části

Závěr	
Průtočnost:	Omezena zdrsňeným povrchem, překážkou odtoku a přesazeným zaústěním na další tok
Stěny potrubí:	Koroze stěn litinové části kanalizace
Spoje:	Přesazené zaústění a koroze stěn litinové trouby ve spojích mohou způsobovat netěsnosti

Doporučujeme odstranit uvedené poruchy.



Fotodokumentace k úseku

FOTO 27.01

13:46 / 06-08-2024



[4,31m]

FOTO 27.02

13:45 / 06-08-2024



[3,53m]

FOTO 27.03

13:46 / 06-08-2024



[5,20m]



Inspekční protokol

Místo inspekce	Boskovice	Číslo monitorování : 28
Ulice	Komenského 343 / 5	
PSČ	680 01	Datum : srpen 2024
Směr inspekce	Z revizní šachty Š6 do odtoku k hlavnímu řadu	Materiál Beton
		Profil Kruhový
		DN 200
Název horního vstupu Š6		Název spodního vstupu Odtok
Důvod inspekce	Kontrola stavu	Stopa č. 28
Revidoval	Audy	Zpracoval Sedláček
Délka zrevidovaného úseku (m)	15,8	Čištěno
Délka celého úseku (m)		Směr prohlídky Po směru toku

Foto č.	Staničení (m)	Popis nálezu
	0,0	Začátek úseku, Š6
28.01	0,0 – 2,9	Pevné a volné překážky odtoku v průtokové části cca 10 – 20% DN
28.02	0,0 – 15,8	Vnitřní koroze stěn
28.03	12,2	Přesazený spoj – horizontálně, chybějící části stěny, vyčnívající zaústění v horní části vlevo
28.04	13,0	Vyčnívající zaústění vpravo cca 4 – 5 cm, chybějící části stěny
28.05	15,2	Přesazený spoj – vertikálně cca 4 cm
	15,3	Přechod na větší spád
28.06	15,7	Přesazený spoj – vertikálně cca 4 – 5 cm, chybějící části stěny
	15,8	Konec revize úseku, kamera dále neprojde

Závěr	
Průtočnost:	Omezena zdrsňeným povrchem, překážkami odtoku a přesazenými spoji
Stěny potrubí:	Pokročilá koroze stěn betonové trouby, narušena celistvost trub
Spoje:	Přesazené spoje a chybějící části stěny v místě spojů - netěsné

Doporučujeme odstranit uvedené poruchy.



Fotodokumentace k úseku

FOTO 28.01



FOTO 28.02



FOTO 28.03



FOTO 28.04



FOTO 28.05



FOTO 28.06





Inspekční protokol

Místo inspekce	Boskovice	Číslo monitorování : 29
Ulice	Komenského 343 / 5	
PSČ	680 01	Datum : srpen 2024
Směr inspekce	Z dešťové vpusti DV1 do odtoku k revizní šachtě Š6	Materiál Beton
		Profil Kruhový
		DN 200
Název horního vstupu DV1		Název spodního vstupu Odtok Š6
Důvod inspekce	Kontrola stavu	Stopa č. 29
Revidoval	Audy	Zpracoval Sedláček
Délka zrevidovaného úseku (m)	10,0	Čištěno
Délka celého úseku (m)	12,8	Směr prohlídky Po směru toku

Foto č.	Staničení (m)	Popis nálezu
	0,0	Začátek úseku, DV1
29.01	0,0 – 10,0	Vnitřní koroze stěn
29.02	0,5 – 8,3	Odchyly poloh ve spojích horizontálně i vertikálně cca do 3 cm
29.03	3,0	Pevná překážka odtoku cca 3 cm
29.04	4,9 – 10,0	Stálá hladina vody a volné sedimenty cca 2 – 5 cm
29.05	9,8	Vyčnívající zaústění vpravo cca 5 cm
	10,0	Přerušení revize úseku (navazuje stopa 32)

Závěr	
Průtočnost:	Omezena zdrsněným povrchem, překážkami odtoku, odchylkami poloh a vyčnívajícím zaústěním
Stěny potrubí:	Koroze stěn
Spoje:	Odchyly poloh a koroze stěn ve spojích mohou způsobovat netěsnosti

Doporučujeme odstranit uvedené poruchy.

Fotodokumentace k úseku

FOTO 29.01



FOTO 29.02



FOTO 29.03



FOTO 29.04



FOTO 29.05





Inspekční protokol

Místo inspekce	Boskovice	Číslo monitorování : 30
Ulice	Komenského 343 / 5	
PSČ	680 01	Datum : srpen 2024
Směr inspekce	Z dešťové vpusti DV1 do přítoku k dešťovému svodu DS10	Materiál Beton
		Profil Kruhový
		DN 150
Název horního vstupu Přítok DS10		Název spodního vstupu DV1
Důvod inspekce	Kontrola stavu	Stopa č. 30
Revidoval	Audy	Zpracoval Sedláček
Délka zrevidovaného úseku (m)	13,2	Čištěno
Délka celého úseku (m)		Směr prohlídky Proti směru toku

Foto č.	Staničení (m)	Popis nálezu
	0,0	Začátek úseku, DV1
30.01	0,0 – 2,3	Stálá hladina vody cca 1 - 3 cm
30.02	0,0 – 13,1	Vnitřní koroze stěn
30.03	1,3 – 13,1	Odchytky poloh ve spojích horizontálně i vertikálně cca 2 cm
	13,1	Změna materiálu: kamenina, přechod na menší DN
	13,2	Konec revize úseku, kamera dále neprojde

Závěr	
Průtočnost:	Omezena stálou vodní hladinou, zdrsňným povrchem a odchylkami poloh
Stěny potrubí:	Koroze stěn betonové části kanalizace
Spoje:	Odchytky poloh a koroze stěn betonové trouby ve spojích mohou způsobovat netěsnosti

Doporučujeme odstranit uvedené poruchy.

Fotodokumentace k úseku

FOTO 30.01



FOTO 30.02



FOTO 30.03





Inspekční protokol

Místo inspekce	Boskovice	Číslo monitorování : 31
Ulice	Komenského 343 / 5	
PSČ	680 01	
Směr inspekce	Z dešťové vpusti DV1 do přítoku k dešťovému svodu DS9	Datum : srpen 2024
Název horního vstupu Přítok DS9		Materiál Litina
Název spodního vstupu DV1		Profil Kruhový
Důvod inspekce Kontrola stavu		DN 125
Revidoval	Audy	Stopa č. 31
Délka zrevidovaného úseku (m)	3,5	Zpracoval Sedláček
Délka celého úseku (m)		Čištěno
		Směr prohlídky Proti směru toku

Foto č.	Staničení (m)	Popis nálezu
	0,0	Začátek úseku, DV1
31.01	0,0 – 0,8	Stálá hladina vody cca do 3 cm
31.02	0,0 – 3,5	Vnitřní koroze stěn
	3,4	Změna materiálu: beton
31.03	3,5	Příčná prasklina cca 10 mm
	3,5	Konec revize úseku

Závěr	
Průtočnost:	Omezena stálou vodní hladinou a zdrsněným povrchem
Stěny potrubí:	Koroze stěn, příčná prasklina - netěsné
Spoje:	Koroze stěn ve spojích může způsobovat netěsnosti

Doporučujeme odstranit uvedené poruchy.



Fotodokumentace k úseku

FOTO 31.01

09:57 / 07-08-2024



FOTO 31.02

09:57 / 07-08-2024



FOTO 31.03

09:57 / 07-08-2024





Inspekční protokol

Místo inspekce	Boskovice	Číslo monitorování : 32
Ulice	Komenského 343 / 5	
PSČ	680 01	
Směr inspekce	Z revizní šachty Š6 do přítoku k dešťové vpusti DV1	Datum : srpen 2024
		Materiál Beton
		Profil Kruhový
		DN 200
Název horního vstupu Přítok DV1		Název spodního vstupu Š6
Důvod inspekce	Kontrola stavu	Stopa č. 32
Revidoval	Audy	Zpracoval Sedláček
Délka zrevidovaného úseku (m)	2,8	Čištěno
Délka celého úseku (m)	12,8	Směr prohlídky Proti směru toku

Foto č.	Staničení (m)	Popis nálezu
	0,0	Začátek úseku, Š6
32.01	0,0 – 2,8	Stálá hladina vody a volné sedimenty cca 2 – 5 cm
32.02	0,0 – 2,8	Vnitřní koroze stěn
	2,8	Konec revize úseku (dosažena protistrana ze stopy 29)

Závěr	
Průtočnost:	Omezena zdrsňným povrchem a překážkami odtoku
Stěny potrubí:	Koroze stěn
Spoje:	Koroze stěn ve spojích může způsobovat netěsnosti

Doporučujeme odstranit uvedené poruchy.

Fotodokumentace k úseku

FOTO 32.01



FOTO 32.02



SEBAK spol. s r.o.
Kudrnova 27
620 00 Brno
Tel.: +420 777 818 777



Inspekční protokol

Místo inspekce	Boskovice	Číslo monitorování : 33
Ulice	Komenského 343 / 5	
PSČ	680 01	Datum : srpen 2024
Směr inspekce	Z otevřeného potrubí na dešťovém svodu DS8 do odtoku	Materiál Plech
		Profil Kruhový
		DN 125
Název horního vstupu DS8		Název spodního vstupu Odtok
Důvod inspekce	Kontrola stavu	Stopa č. 33
Revidoval	Audy	Zpracoval Sedláček
Délka zrevidovaného úseku (m)	2,8	Čištěno
Délka celého úseku (m)		Směr prohlídky Po směru toku

Foto č.	Staničení (m)	Popis nálezu
	0,0	Začátek úseku, DS8
	0,4	Změna materiálu: kamenina
33.01	0,4 – 1,8	Odchytky poloh ve spojích cca do 2 cm
	0,8	Přechod na ležatou kanalizaci
33.02	2,6	Překážka odtoku v průtokové části - volný sediment cca 2 cm
	2,8	Napojení na další tok, konec revidované části

Závěr	
Průtočnost:	Snížena odchytkami poloh a volným sedimentem
Stěny potrubí:	Bez viditelného poškození
Spoje:	Odchytky poloh ve spojích mohou způsobovat netěsnosti

Doporučujeme odstranit uvedené poruchy.

Fotodokumentace k úseku

FOTO 33.01



FOTO 33.02





Inspekční protokol

Místo inspekce	Boskovice	Číslo monitorování : 34
Ulice	Komenského 343 / 5	
PSČ	680 01	Datum : srpen 2024
Směr inspekce	Z jímky do odtoku k revizní šachtě Š3	Materiál Beton
		Profil Kruhový
		DN 200
Název horního vstupu Jímka		Název spodního vstupu Odtok Š3
Důvod inspekce	Kontrola stavu	Stopa č. 34
Revidoval	Audy	Zpracoval Sedláček
Délka zrevidovaného úseku (m)	20,0	Čištěno
Délka celého úseku (m)		Směr prohlídky Po směru toku

Foto č.	Staničení (m)	Popis nálezu
	0,0	Začátek úseku, jímka
34.01	0,0 – 20,0	Vnitřní koroze stěn
34.02	4,0 – 17,0	Místy pevné překážky odtoku ve spojích cca 3 cm
34.03	15,7	Odchylka polohy ve spoji vertikálně cca 2 – 3 cm
	20,0	Prerušení revize úseku (navazuje stopa 35)

Závěr	
Průtočnost:	Omezena zdrsněným povrchem, překážkami odtoku a odchylkou polohy
Stěny potrubí:	Pokročilá koroze stěn
Spoje:	Pokročilá koroze stěn ve spojích může způsobovat netěsnosti

Doporučujeme odstranit uvedené poruchy.



Fotodokumentace k úseku

FOTO 34.01



FOTO 34.02



FOTO 34.03





Inspekční protokol

Místo inspekce	Boskovice	Číslo monitorování : 35
Ulice	Komenského 343 / 5	
PSČ	680 01	Datum : srpen 2024
Směr inspekce	Z revizní šachty Š3 do přítoku k jímce	Materiál Beton
		Profil Kruhový
		DN 200
Název horního vstupu Přítok jímka		Název spodního vstupu Š3
Důvod inspekce	Kontrola stavu	Stopa č. 35
Revidoval	Audy	Zpracoval Sedláček
Délka zrevidovaného úseku (m)	3,8	Čištěno
Délka celého úseku (m)		Směr prohlídky Proti směru toku

Foto č.	Staničení (m)	Popis nálezu
	0,0	Začátek úseku, Š3
35.01	0,0 – 3,8	Vnitřní koroze stěn
	0,2	Kanalizace se stáčí vlevo
35.01	0,3 – 3,8	Pevné překážky odtoku ve spojích cca 3 cm
	3,8	Konec revize úseku (dosažena protistrana ze stopy 34)

Závěr	
Průtočnost:	Omezena zdrsňným povrchem a překážkami odtoku
Stěny potrubí:	Koroze stěn
Spoje:	Koroze stěn ve spojích může způsobovat netěsnosti

Doporučujeme odstranit uvedené poruchy.



Fotodokumentace k úseku

FOTO 35.01



FOTO 35.02





Inspekční protokol

Místo inspekce	Boskovice	Číslo monitorování : 36
Ulice	Komenského 343 / 5	
PSČ	680 01	Datum : srpen 2024
Směr inspekce	Z lapače střešních splavenin na dešťovém svodu DS11 do odtoku	Materiál PVC
		Profil Kruhový
		DN 100
Název horního vstupu DS11		Název spodního vstupu Odtok
Důvod inspekce	Kontrola stavu	Stopa č. 36
Revidoval	Audy	Zpracoval Sedláček
Délka zrevidovaného úseku (m)	3,3	Čištěno
Délka celého úseku (m)		Směr prohlídky Po směru toku

Foto č.	Staničení (m)	Popis nálezu
	0,0	Začátek úseku, DS11
	0,4	Přechod na ležatou kanalizaci
	1,0	Kanalizace se stáčí vlevo
	1,3	Kanalizace se stáčí vpravo
36.01	1,4	Neodborně provedený přechod na jiný materiál, překážky odtoku
	1,4	Změna materiálu: beton
36.02	1,4 – 3,3	Vnitřní koroze stěn
36.03	2,3	Odchylka polohy ve spoji horizontálně cca 2 – 3 cm
	3,3	Napojení na další tok, konec revidované části

Závěr	
Průtočnost:	Omezena překážkami odtoku, zdrsněným povrchem a odchylkou polohy
Stěny potrubí:	Koroze stěn betonové části kanalizace
Spoje:	Neodborně provedený přechod a odchylka polohy ve spoji mohou způsobovat netěsnosti

Doporučujeme odstranit uvedené poruchy.

Fotodokumentace k úseku

FOTO 36.01



FOTO 36.02



FOTO 36.03





Inspekční protokol

Místo inspekce	Boskovice	Číslo monitorování : 37
Ulice	Komenského 343 / 5	
PSČ	680 01	Datum : srpen 2024
Směr inspekce	Z lapače střešních splavenin na dešťovém svodu DS12 do revizní šachty Š5	Materiál PVC
		Profil Kruhový
		DN 100
Název horního vstupu DS12		Název spodního vstupu Š5
Důvod inspekce	Kontrola stavu	Stopa č. 37
Revidoval	Audy	Zpracoval Sedláček
Délka zrevidovaného úseku (m)	3,0	Čištěno
Délka celého úseku (m)		Směr prohlídky Po směru toku

Foto č.	Staničení (m)	Popis nálezu
	0,0	Začátek úseku, DS12
	0,4	Přechod na ležatou kanalizaci
	0,6	Změna materiálu: kamenina
	1,5	Změna materiálu: PVC
37.01	1,5 – 2,1	Neodborně provedená oprava trouby
	2,1	Změna materiálu: kamenina
37.02	2,2	Příčné praskliny / lom potrubí
	3,0	Konec revize úseku, Š5

Závěr	
Průtočnost:	Snížena neodborně provedenou opravou
Stěny potrubí:	Příčné praskliny / lom potrubí - netěsné
Spoje:	Neodborně provedená oprava trouby může způsobovat netěsnosti

Doporučujeme odstranit uvedené poruchy.

Fotodokumentace k úseku

FOTO 37.01



FOTO 37.02





Inspekční protokol

Místo inspekce	Boskovice	Číslo monitorování : 38
Ulice	Komenského 343 / 5	
PSČ	680 01	Datum : srpen 2024
Směr inspekce	Z dešťového svodu DS13 do odtoku	Materiál Kamenina
		Profil Kruhový
		DN 200
Název horního vstupu DS13		Název spodního vstupu Odtok
Důvod inspekce	Kontrola stavu	Stopa č. 38
Revidoval	Audy	Zpracoval Sedláček
Délka zrevidovaného úseku (m)	1,9	Čištěno
Délka celého úseku (m)		Směr prohlídky Po směru toku

Foto č.	Staničení (m)	Popis nálezu
	0,0	Začátek úseku, DS13
	0,9	Změna materiálu: litina
38.01	0,9 – 1,8	Vnitřní koroze stěn
	1,3	Přechod na ležatou kanalizaci
38.02	1,8	Přesazený spoj – vertikálně, chybějící části stěny
	1,9	Konec revize úseku, kamera dále neprojde

Závěr	
Průtočnost:	Omezena zdrsněným povrchem a přesazeným spojem
Stěny potrubí:	Koroze stěn, chybějící části stěny – netěsné
Spoje:	Přesazený spoj – netěsné trubní spojení

Doporučujeme odstranit uvedené poruchy.

Fotodokumentace k úseku

FOTO 38.01



FOTO 38.02





Inspekční protokol

Místo inspekce	Boskovice	Číslo monitorování : 39
Ulice	Komenského 343 / 5	
PSČ	680 01	
Směr inspekce	Z otevřeného potrubí na dešťovém svodu DS14 do skryté revizní šachty SŠ1	Datum : srpen 2024
Název horního vstupu DS14		Materiál PVC
Název spodního vstupu SŠ1		Profil Kruhový
Důvod inspekce Kontrola stavu		DN 150
Revidoval	Audy	Stopa č. 39
Délka zrevidovaného úseku (m)	4,0	Zpracoval Sedláček
Délka celého úseku (m)		Čištěno Směr prohlídky
		Po směru toku

Foto č.	Staničení (m)	Popis nálezu
	0,0	Začátek úseku, DS14
39.01	1,0	Nedoražený spoj – viditelná těsnící guma
	1,6	Přechod na ležatou kanalizaci
	1,8	Změna materiálu: beton
39.02	1,8 – 4,0	Vnitřní koroze stěn
39.03	2,7 – 4,0	Volné a pevné překážky odtoku v průtokové části cca 20 – 50%
	2,7	Kanalizace se stáčí mírně vlevo
	3,5	Odbočka vpravo
39.04	3,9	Chybějící části stěny vlevo
	4,0	Konec revize úseku, SŠ1

Závěr	
Průtočnost:	Silně omezena zdrsněným povrchem a překážkami odtoku
Stěny potrubí:	Pokročilá koroze stěn betonové trouby, narušena celistvost trub
Spoje:	Nedoražený spoj a pokročilá koroze stěn betonové trouby ve spojích mohou způsobovat netěsnosti

Doporučujeme odstranit uvedené poruchy.



Fotodokumentace k úseku

FOTO 39.01

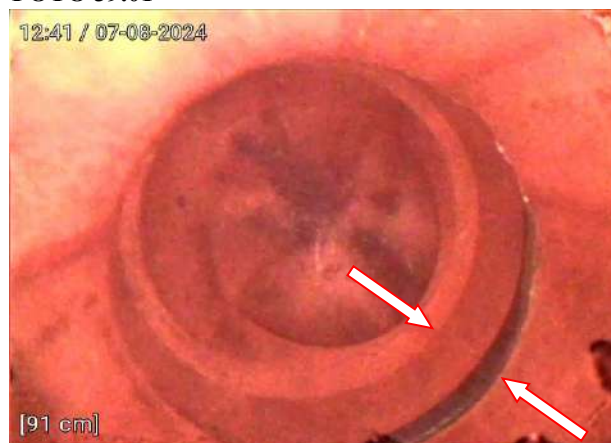


FOTO 39.02



FOTO 39.03



FOTO 39.04





Inspekční protokol

Místo inspekce	Boskovice	Číslo monitorování : 40
Ulice	Komenského 343 / 5	
PSČ	680 01	Datum : srpen 2024
Směr inspekce	Z otevřeného potrubí OP5 (u výlevky v kuchyni) do odtoku	Materiál PVC
		Profil Kruhový
		DN 100
Název horního vstupu OP5		Název spodního vstupu Odtok
Důvod inspekce	Kontrola stavu	Stopa č. 40
Revidoval	Audy	Zpracoval Sedláček
Délka zrevidovaného úseku (m)	6,7	Čištěno
Délka celého úseku (m)		Směr prohlídky Po směru toku

Foto č.	Staničení (m)	Popis nálezu
	0,0	Začátek úseku, OP5
	0,1	Odbočka
	0,4	Přechod na ležatou kanalizaci
	0,9	Odbočka vpravo
	1,1	Napojení do průběžné svislé kanalizace, inspekce pokračuje po směru toku
40.01	1,2	Prasklina v místě spoje
	1,2	Změna materiálu: litina
40.02	1,2 – 6,6	Vnitřní koroze stěn
	3,9	Čisticí kus
	5,1	Přechod na ležatou kanalizaci
	6,7	Napojení na další tok, konec revidované části

Závěr	
Průtočnost:	Omezena zdrsňeným povrchem
Stěny potrubí:	Koroze stěn litinové části kanalizace
Spoje:	Prasklina v místě spoje a koroze stěn litinové trouby ve spojích mohou způsobovat netěsnosti

Doporučujeme odstranit uvedené poruchy.



Fotodokumentace k úseku

FOTO 40.01



FOTO 40.02





Inspekční protokol

Místo inspekce	Boskovice	Číslo monitorování : 41
Ulice	Komenského 343 / 5	
PSČ	680 01	Datum : srpen 2024
Směr inspekce	Z podlahové vpusti PV1 (před bočním vchodem) do přítoku	Materiál PVC
		Profil Kruhový
		DN 100
Název horního vstupu Přítok		Název spodního vstupu PV1
Důvod inspekce	Kontrola stavu	Stopa č. 41
Revidoval	Audy	Zpracoval Sedláček
Délka zrevidovaného úseku (m)	3,3	Čištěno
Délka celého úseku (m)		Směr prohlídky Po směru toku

Foto č.	Staničení (m)	Popis nálezu
	0,0	Začátek úseku, PV1
	0,5	Napojení do průběžné ležaté kanalizace, inspekce pokračuje proti směru toku
	0,6	Změna materiálu: PVC drenážní potrubí
41.01	0,6 – 3,3	Použití nevhodného typu potrubí
	3,3	Konec revize úseku - potrubí zaslepeno

Závěr	
Průtočnost:	Snížena nevhodným typem potrubí
Stěny potrubí:	Netěsné
Spoje:	Bez viditelných vad

Doporučujeme odstranit uvedenou poruchu.

SEBAK spol. s r.o.
Kudrnova 27
620 00 Brno
Tel.: +420 777 818 777



Fotodokumentace k úseku

FOTO 41.01





Inspekční protokol

Místo inspekce	Boskovice	Číslo monitorování : 42
Ulice	Komenského 343 / 5	
PSČ	680 01	Datum : srpen 2024
Směr inspekce	Z podlahové vpusti PV1 (před bočním vchodem) do odtoku k dešťovému svodu DS7	Materiál PVC
		Profil Kruhový
		DN 100
Název horního vstupu PV1		Název spodního vstupu Odtok DS7
Důvod inspekce	Kontrola stavu	Stopa č. 42
Revidoval	Audy	Zpracoval Sedláček
Délka zrevidovaného úseku (m)	11,5	Čištěno
Délka celého úseku (m)		Směr prohlídky Po směru toku

Foto č.	Staničení (m)	Popis nálezu
	0,0	Začátek úseku, PV1
	0,5	Napojení do průběžné ležaté kanalizace, inspekce pokračuje po směru toku
	0,6	Změna materiálu: PVC drenážní potrubí
42.01	0,6 – 11,2	Použití nevhodného typu potrubí
	2,9	Kanalizace se stáčí vlevo
42.02	4,3	Deformace stěny cca 10%
	11,2	Změna materiálu: PVC
42.03	11,4	Rozevřený spoj
	11,5	Napojení do průběžné svislé kanalizace, konec revize úseku

Závěr	
Průtočnost:	Snížena nevhodným typem potrubí a deformací
Stěny potrubí:	Deformace stěny může snižovat statickou pevnost potrubí, netěsné
Spoje:	Rozevřený spoj může způsobovat netěsnost

Doporučujeme odstranit uvedené poruchy.



Fotodokumentace k úseku

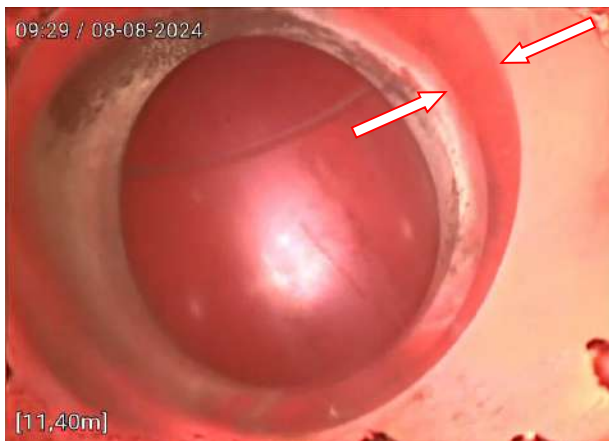
FOTO 42.01



FOTO 42.02



FOTO 42.03





Inspekční protokol

Místo inspekce	Boskovice	Číslo monitorování : 43
Ulice	Komenského 343 / 5	
PSČ	680 01	Datum : srpen 2024
Směr inspekce	Z revizní šachty Š5 do skryté revizní šachty SŠ2	Materiál Beton
		Profil Kruhový
		DN 200
Název horního vstupu SŠ2		Název spodního vstupu Š5
Důvod inspekce	Kontrola stavu	Stopa č. 43
Revidoval	Audy	Zpracoval Sedláček
Délka zrevidovaného úseku (m)	10,0	Čištěno
Délka celého úseku (m)		Směr prohlídky Proti směru toku

Foto č.	Staničení (m)	Popis nálezu
	0,0	Začátek úseku, Š5
43.01	0,0 – 10,0	Vnitřní koroze stěn
43.02	8,9	Pevná překážka odtoku cca 4 cm, zadržuje stálou vodní hladinu
43.03	9,4	Odchylka polohy ve spoji vertikálně cca 3 cm
	9,5	Přechod na větší spád
	10,0	Konec revize úseku, SŠ2

Závěr	
Průtočnost:	Omezena zdrsňeným povrchem, překážkou odtoku a stálou vodní hladinou
Stěny potrubí:	Koroze stěn
Spoje:	Odchylka polohy a koroze stěn ve spojích mohou způsobovat netěsnosti

Doporučujeme odstranit uvedené poruchy.



Fotodokumentace k úseku

FOTO 43.01



FOTO 43.02



FOTO 43.03





Inspekční protokol

Místo inspekce	Boskovice	Číslo monitorování : 44
Ulice	Komenského 343 / 5	
PSČ	680 01	
Směr inspekce	Z otevřeného potrubí OP1 (umyvadlo – učebna č.13) do odtoku	Datum : srpen 2024
Název horního vstupu OP1		Materiál PVC
Název spodního vstupu Odtok		Profil Kruhový
Důvod inspekce		DN 40
Revidoval		Stopa č. 44
Délka zrevidovaného úseku (m)		Zpracoval Sedláček
Délka celého úseku (m)		Čištěno
		Směr prohlídky Po směru toku

Foto č.	Staničení (m)	Popis nálezu
	0,0	Začátek úseku, OP1
44.01	0,1	Překážka odtoku – vyčnívající těsnící guma ?
44.02	0,1 – 0,8	Překážka odtoku v průtokové části - volný sediment cca 15% DN
	0,8	Konec revize úseku, kamera nejde dále tlačit

Závěr	
Průtočnost:	Omezena překážkami odtoku
Stěny potrubí:	Bez viditelného poškození
Spoje:	Viditelná těsnící guma ve spoji může způsobovat netěsnost

Doporučujeme odstranit uvedené poruchy.

Fotodokumentace k úseku

FOTO 44.01



FOTO 44.02





Inspekční protokol

Místo inspekce	Boskovice	Číslo monitorování : 45
Ulice	Komenského 343 / 5	
PSČ	680 01	Datum : srpen 2024
Směr inspekce	Z otevřeného potrubí OP3 (myčka v kuchyni) do odtoku	Materiál PVC
		Profil Kruhový
		DN 50
Název horního vstupu OP3		Název spodního vstupu Odtok
Důvod inspekce	Kontrola stavu	Stopa č. 45
Revidoval	Audy	Zpracoval Sedláček
Délka zrevidovaného úseku (m)	10,0	Čištěno
Délka celého úseku (m)		Směr prohlídky Po směru toku

Foto č.	Staničení (m)	Popis nálezu
	0,0	Začátek úseku, OP3
	0,1	Napojení do průběžné ležaté kanalizace, inspekce pokračuje po směru toku
	0,2	Kanalizace se stáčí vlevo
	0,3	Kanalizace se stáčí vpravo
45.01	0,3 – 0,7	Usazeniny v horní části kanalizace cca do 10% DN
	0,7	Kanalizace se stáčí mírně vlevo
	5,3	Kanalizace se stáčí vlevo
	5,6	Napojení na další tok, inspekce pokračuje vlevo po směru toku
	6,1	Kanalizace se stáčí vpravo
	6,6	Kanalizace se stáčí vlevo, přechod na větší spád
	7,0	Kanalizace se stáčí vpravo
	7,5	Odbočka v horní části
	9,3	Změna materiálu: litina
45.02	9,3 – 10,0	Vnitřní koroze stěn
	10,0	Konec revize úseku, kamera nejde dále tlačit

Závěr	
Průtočnost:	Snížena usazeninami a zdrsněným povrchem
Stěny potrubí:	Koroze stěn litinové části kanalizace
Spoje:	Koroze stěn litinové trouby ve spojích může způsobovat netěsnosti

Doporučujeme odstranit uvedené poruchy.



Fotodokumentace k úseku

FOTO 45.01



FOTO 45.02





Inspekční protokol

Místo inspekce	Boskovice	Číslo monitorování : 46
Ulice	Komenského 343 / 5	
PSČ	680 01	Datum : srpen 2024
Směr inspekce	Z otevřeného potrubí OP4 (umyvadla u jídelny) do odtoku	Materiál PVC
		Profil Kruhový
		DN 40
Název horního vstupu OP4		Název spodního vstupu Odtok
Důvod inspekce	Kontrola stavu	Stopa č. 46
Revidoval	Audy	Zpracoval Sedláček
Délka zrevidovaného úseku (m)	1,3	Čištěno
Délka celého úseku (m)		Směr prohlídky Po směru toku

Foto č.	Staničení (m)	Popis nálezu
	0,0	Začátek úseku, OP4
	0,2	Kanalizace se stáčí vpravo
	0,8	Napojení na další tok, inspekce pokračuje vlevo po směru toku
	1,2	Kanalizace se stáčí vpravo, přechod na větší spád
	1,3	Konec revize úseku, kamera nejde dále tlačit

Závěr	
Průtočnost:	Bez viditelného omezení
Stěny potrubí:	Bez viditelného poškození
Spoje:	Bez viditelných vad

U revidovaného úseku nebyly zaznamenány žádné poruchy.

V Brně dne 06.09.2024

V Z.
SEBAK spol. s r.o.
Kudrnova 442/27, 620 00 Brno
pracoviště: +420 777 818 777
IČ: 26664341, DIČ: CZ66664341
tel.: 545 732 278, fax: 542 578 139

Ing. Lubomír Sedláček
jednatel společnosti

Komenského 343 / 5, Boskovice

